

OPTIE SLAAPKAMER

Renvooi plattegrond

- vrijhangend toilet
- douche afmeting zie plattegrond
- ligbad 800mm x 1800mm
- wastafel
- dubbele wastafel
- fonteinje
- woningentree
- tegelwerk
- vlonderdelen
- plantenbak
- opstelplaats wasmachine/wasdroger
- opstelplaats keuken indicatief Zie separate keukentekening

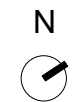
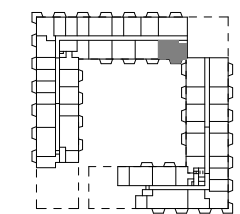
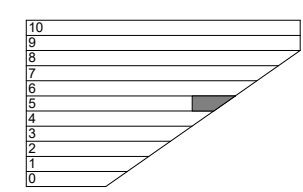
Renvooi installaties

- aansluitpunt hoofdbediening MV 1500+
- wandlichtpunt badkamer, balkon 1900+
- aansluitpunt badkamer sensor 1500+
- groepenkast
- serieschakelaar 1050+
- enkelpolige schakelaar 1050+
- wisselchakelaar 1050+
- kruisschakelaar 1050+
- beldrukker 1200+
- videfoon 1500+
- thermostaat 1500+
- rookmelder
- centraal aardpunt 600+
- USB oplaadpunt 300+
- loze leiding 300+
- CAT5E data aansluitpunt 300+
- cai aansluitpunt 300+
- dubbele wandcontactdoos vlakmontage 300+. 1200+ boven keukenblad
- wcd droger 1050+
- wcd wasmachine 1050+
- dubbele wandcontactdoos opbouw in meterkast 2000+
- wcd vloerverwarmingsverdeler
- 3 fase perilex warmtepomp
- wcd tbv regeling warmtepomp
- dubbele wcd waterdicht 300+
- wcd wtw unit 1800+

Algemene noten:

- 1 opstelling en aansluitingen volgens de separate keukentekening
- 2 elektrapunten tbv regelininstallaties indicatief
- 3 alle maatvoeringen in tekening zijn indicatief

Locatie aanduiding



doorsnede

plattegrond 5e verdieping

| | | | |
|------------------------|------------------------------|---|--|
| Naam koper: | Sluishuis - Amsterdam | | |
| Handtekening: | VKN: 26 | | |
| Datum en plaats: | Niveau: 5e verdieping | | |
| | Datum: 22-03-2019 | BARCODE ARCHITECTS <small>BUREAU FOR ARCHITECTURE & CONTEMPORARY DESIGN</small> | |